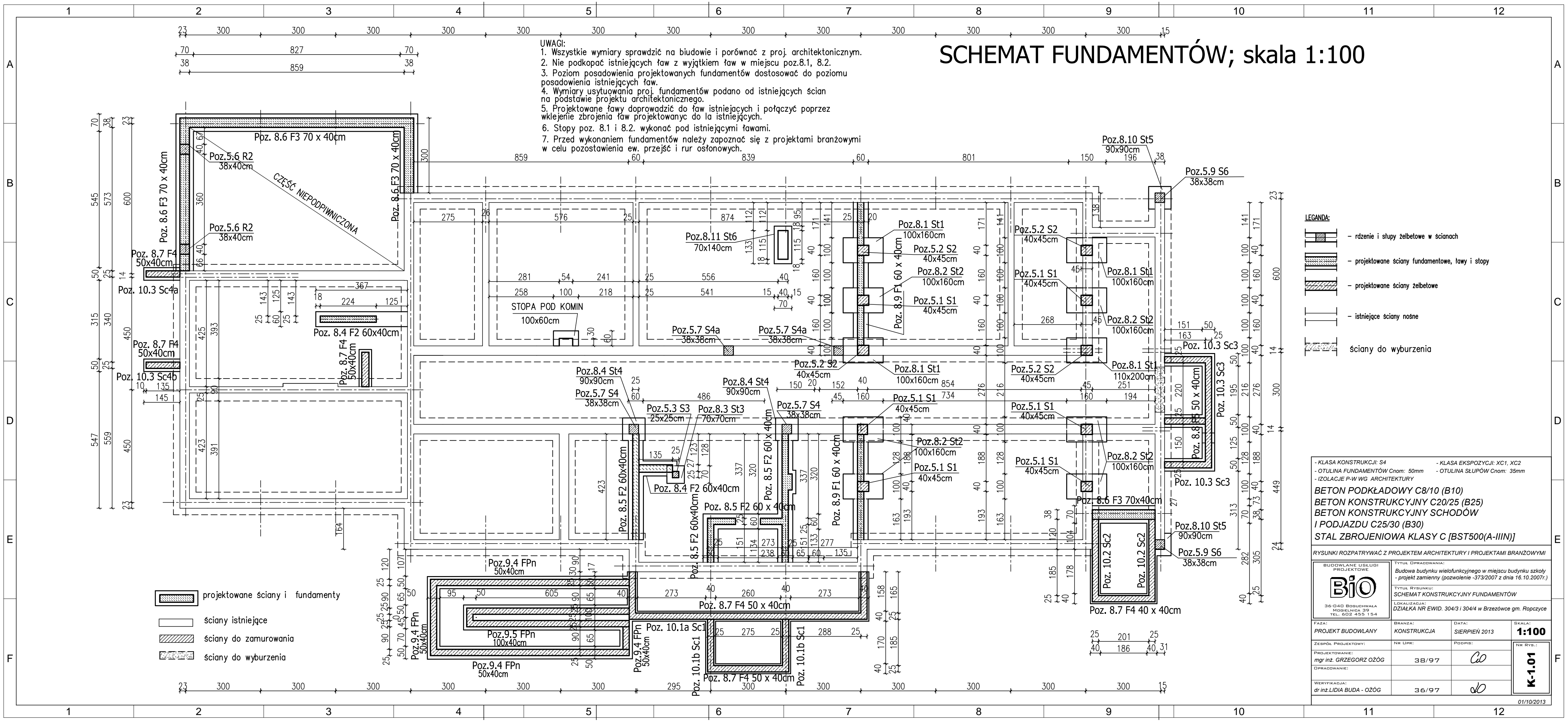


SCHEMAT FUNDAMENTÓW; skala 1:100

- UWAGI:
1. Wszystkie wymiary sprawdzić na budowie i porównać z proj. architektonicznym.
 2. Nie podkopać istniejących ław z wyjątkiem ław w miejscu poz.8.1, 8.2.
 3. Poziom posadowienia projektowanych fundamentów dostosować do poziomu posadowienia istniejących ław.
 4. Wymiary usytuowania proj. fundamentów podano od istniejących ścian na podstawie projektu architektonicznego.
 5. Projektowane ławy doprowadzić do ław istniejących i połączyć poprzez wklejenie zbrojenia ław projektowanych do istniejących.
 6. Stopy poz. 8.1 i 8.2. wykonać pod istniejącymi ławami.
 7. Przed wykonaniem fundamentów należy zapoznać się z projektami branżowymi w celu pozostawienia ew. przejść i rur osłonowych.



- LEGENDA:
- rdzenie i stopy żelbetowe w ścianach
 - projektowane ściany fundamentowe, ławy i stopy
 - projektowane ściany żelbetowe
 - istniejące ściany nosne
 - ściany do wyburzenia

- KLASA KONSTRUKCJI: S4 - KLASA EKSPLOATACJI: XC1, XC2
 - OTULINA FUNDAMENTÓW Cnom: 50mm - OTULINA SŁUPÓW Cnom: 35mm
 - IZOLACJE P-W WG ARCHITEKTURY

BETON PODKŁADOWY C8/10 (B10)
BETON KONSTRUKCYJNY C20/25 (B25)
BETON KONSTRUKCYJNY SCHODÓW I PODJAZDU C25/30 (B30)
STAL ZBROJENIOWA KLASY C [BST500(A-IIIIN)]

RYSUNKI ROZPATRYWAĆ Z PROJEKTEM ARCHITEKTURY I PROJEKTAMI BRANŻOWYMI

 36-040 BOGDZEWALA MOBILNA 39 TEL. 602 455 154	TYTUŁ OPRACOWANIA: Budowa budynku wielofunkcyjnego w miejscu budynku szkoły - projekt zamienny (pozwolenie -373/2007 z dnia 16.10.2007r.)
	TYTUŁ RYSUNKU: SCHEMAT KONSTRUKCYJNY FUNDAMENTÓW LOKALIZACJA: DZIAŁKA NR EWID. 304/3 I 304/4 w Brzeźwowie gm. Ropczyce

FAZA: PROJEKT BUDOWLANY	BRANŻA: KONSTRUKCJA	DATA: SIERPIEŃ 2013	SKALA: 1:100
ZESPÓŁ PROJEKTOWY: mgr inż. GRZEGORZ OZÓG	NR UPR: 38/97	PODPIS: <i>GO</i>	Nr Rys.: K-1.01
OPRACOWANIE: dr inż. LIDIA BUDA - OZÓG	36/97	<i>LB</i>	

01/10/2013